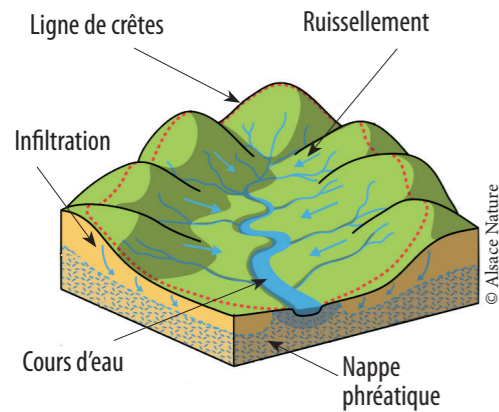


A savoir !

> Qu'appelle-t-on un Bassin Versant ?



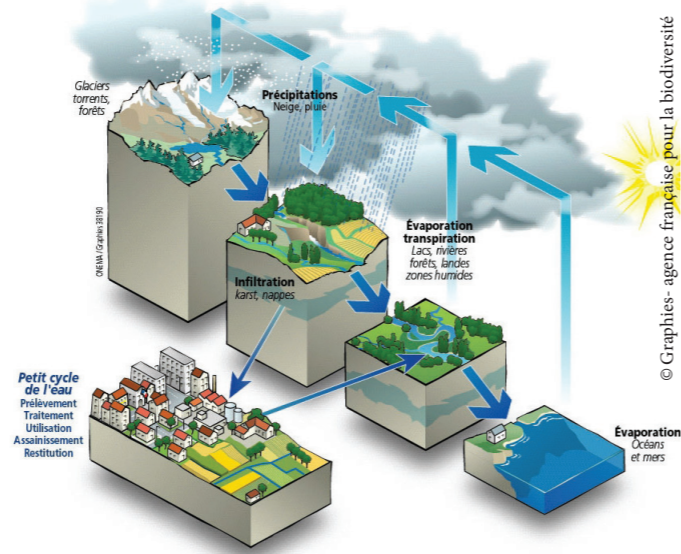
Un **bassin versant** est un territoire délimité par des lignes de crêtes (points les plus hauts), sur lequel toutes les gouttes d'eau s'écoulent vers un cours d'eau. Il peut donc concerner plusieurs communes: il ne suit pas les limites administratives. Chaque bassin versant se divise en sous-unités, appelées sous bassins versants.

Les interactions entre le Grand cycle de l'eau et les activités humaines sont fortes et recouvrent des enjeux importants :

- protection de la ressource en eau contre les pollutions,
- préservation de la qualité écologique des milieux aquatiques (notamment de la continuité écologique),
- préservation et valorisation des zones humides,
- conciliation de l'aménagement du territoire et de l'urbanisation avec le respect des lois environnementales, ...

La gouvernance du Grand cycle de l'eau se base sur la notion de bassin versant. Pour un fonctionnement efficace, la cohérence territoriale dont l'élément fondamental est le bassin versant, reste indispensable.

> Qu'est-ce que le Grand cycle de l'eau?



Le **Grand cycle de l'eau** est le circuit naturel qu'emprunte l'eau depuis des milliards d'années : évaporation et formation des nuages, précipitation, infiltration ou encore ruissellement.

Petit cycle de l'eau est le cycle créé par l'Homme pour satisfaire ses besoins domestiques et les usages agro-industriels : eau potable, assainissement, eau pluviale.

Contact

Syndicat Mixte des Bassins Versants Saône Vienne Scie

11 route de Dieppe 76 730 BACQUEVILLE-EN-CAUX
02 35 04 49 92 / accueil@sbvsvs.fr
www.sbvsvs.fr



Rejoignez-nous sur www.facebook.com/sbvsaaeviennesscie/

Flashez avec votre smartphone



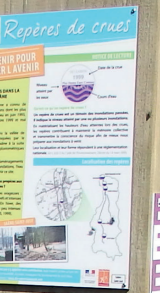
Syndicat Mixte des Bassins Versants Saône Vienne Scie

Syndicat Mixte des Bassins Versants Saône Vienne Scie



CULTURE DU RISQUE

Repères de crues



Un territoire, des enjeux, des compétences !

Présentation du territoire

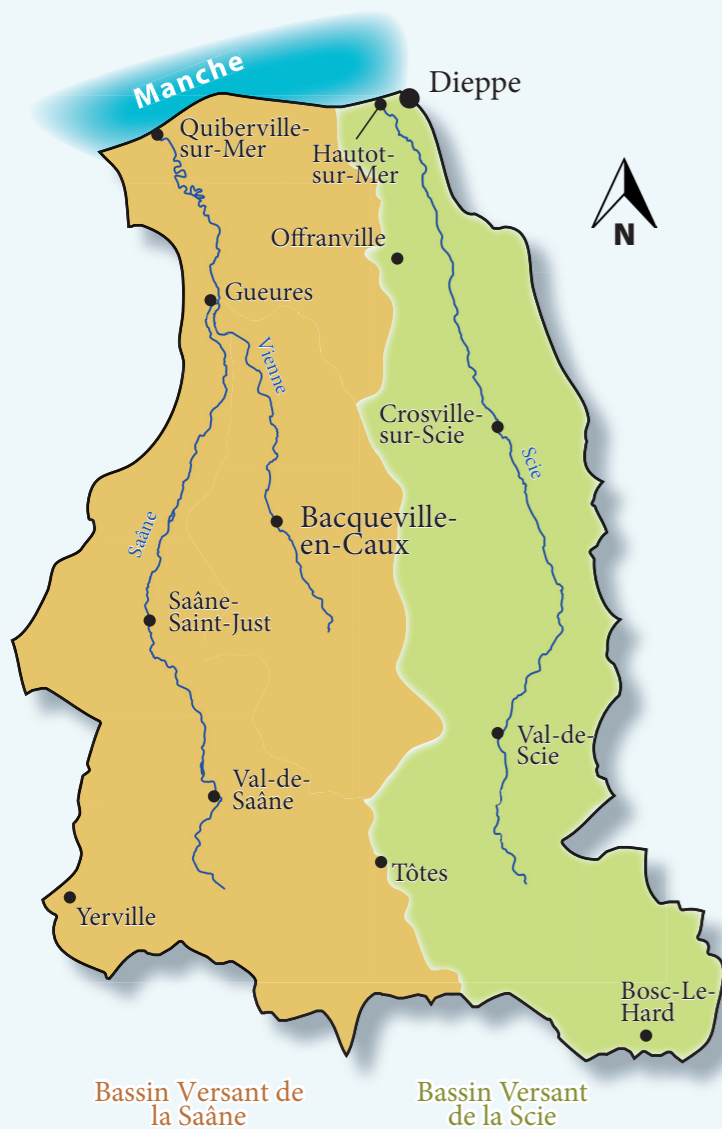
- > **Superficie de 528 km²**
- > **102 communes**
- > **4 EPCI** (Etablissements publics de coopération intercommunale)
- > **46 000 habitants**
- > **2 fleuves côtiers**

Situé au coeur du Pays de Caux, le territoire se caractérise par un relief de plateaux entaillés par des vallées et des vallons secs.

Il est traversé par 3 principaux cours d'eau: **la Saône** (36 kms) et son affluent **la Vienne** (16 kms), et **la Scie** (38 kms).

Les cours d'eau de la Saône et de la Scie forment chacun un **Bassin Versant**.

Depuis plusieurs décennies, les prairies sont remplacées par les cultures et l'urbanisation. De nombreux villages sont dispersés sur le territoire mais les principaux bourgs se sont développés dans les fonds de vallée.



Le Syndicat Mixte des Bassins Versants Saône Vienne Scie ...

A la suite des inondations des années 90, les élus, appuyés par le Préfet, ont créé le **Syndicat des Bassins Versants Saône Vienne Scie** (SBV SVS) en juillet 1999. Cette collectivité territoriale a vu évoluer ses compétences, permettant ainsi une gestion globale du Grand cycle de l'eau à l'échelle d'un Bassin Versant. La mise en oeuvre de la compétence GEMAPI (GEstion des Milieux Aquatiques et Prévention des Inondations) a conduit à de nouveaux statuts, approuvés le 02 Janvier 2019.

... et son fonctionnement

> La cellule animation

Les agents de cette cellule réalisent les actions s'inscrivant dans des politiques locales et nationales, et définies par les élus.

> Les élus

Organisés au sein d'un bureau et d'un comité syndical, les élus se réunissent plusieurs fois par an pour orienter et valider les projets du SMBV SVS : chaque EPCI est représenté par un ou plusieurs délégué(s). Le SMBV SVS est présidé par un Président, accompagné dans ses fonctions par des Vice-Présidents. Des commissions thématiques sont également organisées au cours de l'année.

> Des ressources financières

Par leurs participations, les habitants contribuent solidairement au fonctionnement du SMBV SVS. Des financements publics (Agence de l'Eau Seine-Normandie, Europe, État, Région Normandie, Département de Seine-Maritime, ...) confortent la réalisation des actions.

> Un réseau de partenaires

Le SMBV SVS s'intègre dans un réseau d'acteurs du Grand cycle de l'eau et de l'aménagement du territoire, afin de mettre en place des actions cohérentes à l'échelle d'un Bassin Versant.



Les principaux enjeux vis à vis du Grand cycle de l'eau

> Risque Inondation

3 types d'inondation sont recensés sur le territoire : les crues (augmentation du niveau d'eau des cours d'eau), les remontées de nappes phréatiques, et les submersions marines.

Plus de 1300 maisons sont situées en zone inondable. Depuis 1982, plus de 400 arrêtés de catastrophes naturelles ont été déclarés par l'État.

> Ruissellement

A la suite de fortes pluies, les eaux vont se concentrer et entraîner l'apparition de ruissellements dans des vallons habituellement secs. Ces ruissellements peuvent entraîner boue, cailloux, branchages et représentent un réel danger pour les personnes.



> Qualité de l'eau

Le ruissellement des eaux de pluie emmène vers les nappes phréatiques, les rivières et la mer des limons et polluants. La ressource en eau (eau potable), les eaux de baignade (littoral) et les eaux de surface (milieux aquatiques) peuvent alors être altérées.

> Milieux aquatiques et biodiversité

Ces dernières décennies, les cours d'eau, les mares et les zones humides ont subi une dégradation de leur biodiversité. Pour certains, leur superficie a fortement été réduite. L'enjeu aujourd'hui est de préserver l'existant et de restaurer les continuités écologiques.

Les actions liées au Grand cycle de l'eau

Le Syndicat Mixte des Bassins Versants Saône Vienne Scie réalise ses missions à l'échelle des Bassins Versants de la Saône et de la Scie, et sur les vallées côtières. Ce périmètre cohérent sur le plan hydrographique permet de travailler à une échelle pertinente au regard des enjeux identifiés. Les actions du SMBV SVS sont réalisées **en concertation** avec l'ensemble des acteurs du territoire (élus, agriculteurs, propriétaires, partenaires techniques).

